

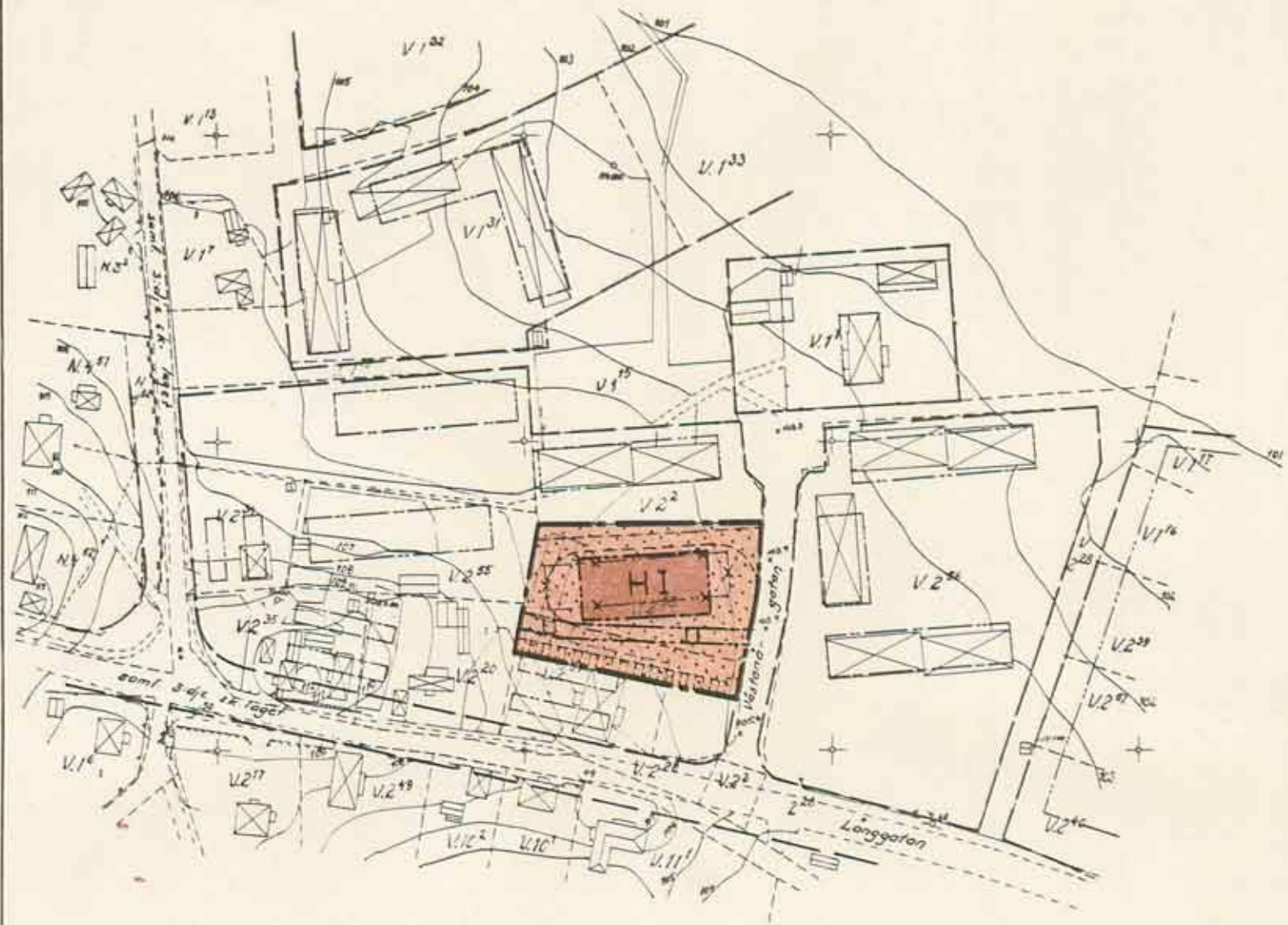
AK 1970:2139

AK 1970:2139

FÖRSLAG TILL ÄNDRING AV STADSPLAN FÖR DEL AV FASTIGHETEN VÄSTANÅ 1¹ M.FL. (VÄSTANÅ 2⁵⁷⁻⁵⁸) I ALFTA SAMHÄLLE OCH KOMMUN, GÄVLEBORGS LÄN.

UPPRÄTTAT I GÄVLE DEN 27.1.1970
 BESKOW & NILSEN ARKITEKTKONTOR AB
Hans Beskow
 HANS BESKOW/
 ARKISAR

Antagen av kommunfullmäktige den 11 maj 1970 s. 56.
Lars Hansson
 Lars Hansson
 Kommunfullmäktiges ordförande



BETECKNINGAR GRUNDKARTAN

- GÄLLANDE OMRÅDES- OCH BESTÄMMELSEGRÄNS
- FASTIGHETSGRÄNS
- BOSTADS-RESP. UTHUS
- VÄG
- STAKET RESP. HÄCK
- NIVÅKURVOR
- FASTIGHETSBECKNING
- PUNKT I RUTNÄT
- FASTSTÄLLD GATUHÖJD

STADSPLANEN

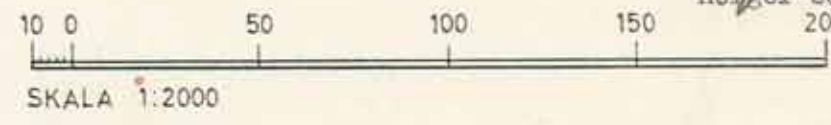
- STADSPLANEGRÄNS
- GÄLLANDE BESTÄMMELSEGRÄNS AVSEDD ATT UTGÅ
- BESTÄMMELSEGRÄNS
- ILLUSTRATIONSLINJE EJ AVSEDD ATT FASTSTÄLLAS

- OMRÅDE FÖR HANDELSÄNDAMÅL
- MARK SOM ICKE FÅR BEBYGGAS
- ANTAL VÅNINGAR
- MARK FÖR UNDERJORDISKA LEDNINGAR



Genom beslut den 15.9.1970, som jämlikt 150 § 3 st byggnadslagen vunnit laga kraft, har länsstyrelsen i Gävleborgs län fastställt å denna karta angiven ändring av stadsplan.

På tjänstens vägnar
Holger Sundberg
 Holger Sundberg
 200 M



FASTIGHETSINDELNINGEN KOMPLETTERAD T.O.M. 3.2.1970; BEIYGAR, PÅ ÄMBETETS VÄGNAR:

Anders Avenberg
 Anders Avenberg
 distriktslantmätare

UTDRAG UR GRUNDKARTA ÖVER ALFTA SAMHÄLLE I ALFTA SOCKEN OCH KOMMUN, GÄVLEBORGS LÄN UPPRÄTTAD ÅREN 1964-65 AV DISTRIKTSLANTMÄTARE ANDERS AVENBERG.

UTDRAGET JUSTERAT OCH KOMPL. I ENLIGHET MED DISTRIKTSLANTMÄTERIETS AJOURFÖRDA KARTA. GRÄNSLINJER AVSEENDE GÄLLANDE BYGGNADSPANER HAR INRITATS Å GRUNDKARTEUTDRAGET.

AK 1970:2139

AK 1970:2139