

A 15 1971:2170

A 15 1971:2170

# FÖRSLAG TILL ÄNDRING AV STADSPLAN FÖR FASTIGHETEN VÄSTANÅ 1:32 M.FL. I ALFTA S:E OCH K:N, GÄVLEBORGS LÄN.

UPPRÄTTAT I GÄVLE DEN 15.9.1970  
BESKOW & NILSEN ARKITEKTKONTOR AB

*Hans Beskow*  
HANS BESKOW/  
ARK.SAR

REVIDERAD DEN 28.10.1970

- BETECKNINGAR TILL GRUNDKARTAN
- Fastighetsgräns
  - Gällande områdesgräns
  - - - bestämelsegräns
  - Staket
  - ▣ Huvudbyggnad resp. uthus
  - 0.00 Avvägd gatuhöjd
  - ~ Nivåkurvor
  - + Punkt i rutnät, resp. polygonpunkt

## BETECKNINGAR TILL STADSPLANEN

- STADSPLANEGRÄNS
- GÄLLANDE OMRÅDES- RESP. BESTÄMMESEGRÄNS
- GATU-, KVARTERS- OCH ANNAN OMRÅDESGRÄNS
- BESTÄMMESEGRÄNS
- GRÄNSLINJER EJ AVSEDDA ATT FASTSTÄLLAS

- ALLMÄN PLATS, GATA
- PARK ELLER PLANTERING
- OMRÅDE FÖR BOSTADSÄNDAMÅL
- GARAGEÄNDAMÅL
- MARK SOM ICKE FÅR BEBYGGAS

- +0.00 GÄLLANDE GATUHÖJD
- I,II ANTAL VÅNINGAR
- U MARK TILLGÄNGLIG FÖR UNDERJORDISKA LEDNINGAR

*Antagen av kommunfullmäktige den 26.11.1970, § 163.*

*Lars Hansson*  
Lars Hansson  
Kommunfullmäktiges ordf.

*Godkänd av byggnadsnämnden den 11.11.1970, § 390*

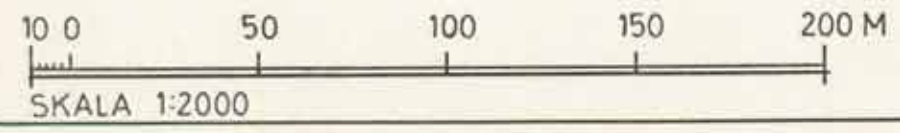
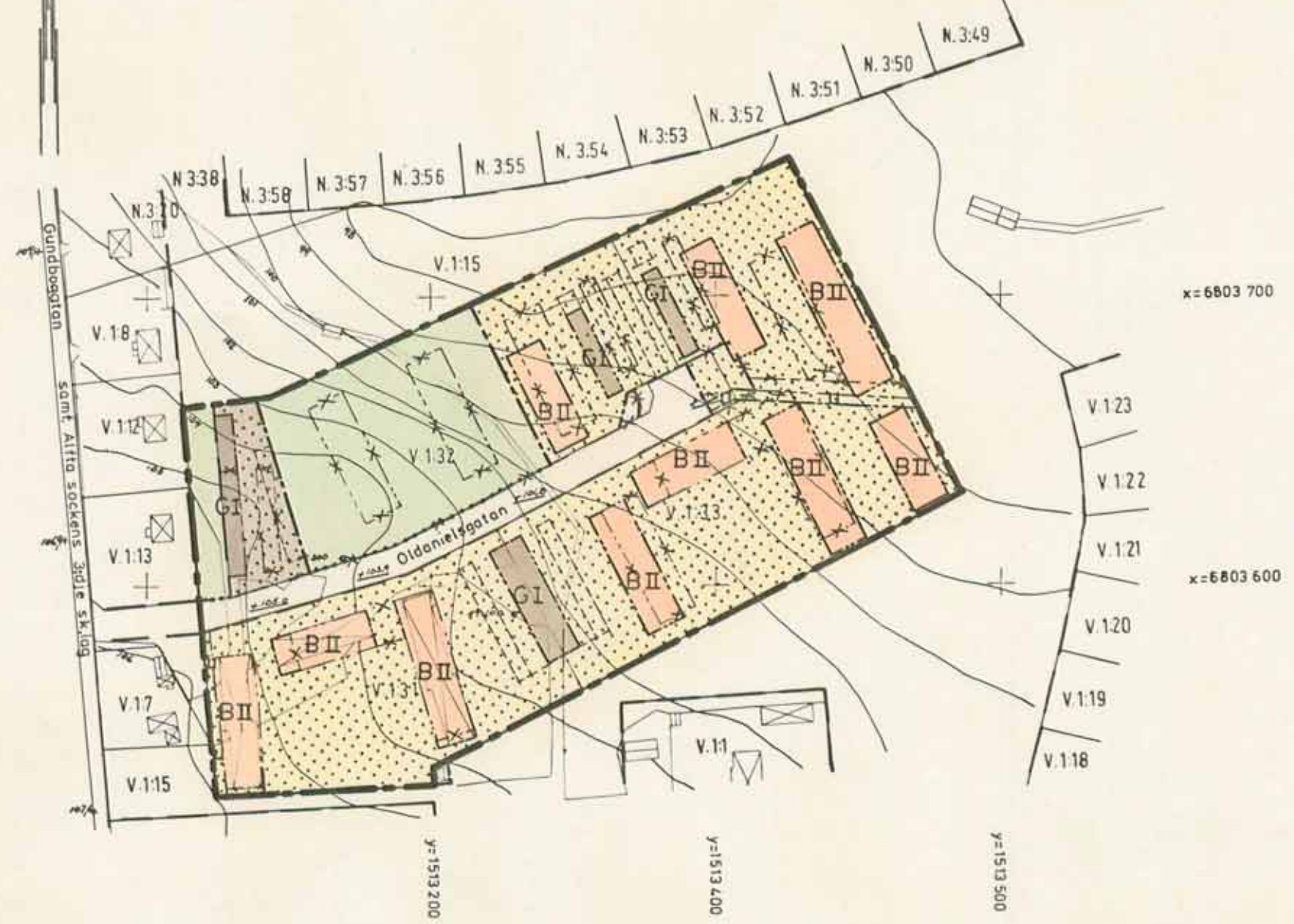
*Anders Avenberg*  
Anders Avenberg  
Byggnadsnämndens ordf.

Genom beslut 24.6.1971, som jämlikt 150 § 5 av byggnadslagen vunnit laga kraft, har länsstyrelsen i Gävleborgs län fastställt på denna karta angiven stadsplaneändring.

På tjänstens vägnar

*Holger Sundberg*  
Holger Sundberg

UTDRAG UR ALFTA PRIMÄRKARTA - UPPRÄTTAT OCH KOMPLETTERAT DEN 31.8.1970 AV DISTRIKTSLAMTM. ANDERS AVENBERG.



A 15 1971:2170

A 15 1971:2170