

# FÖRSLAG TILL ÄNDRING OCH UTVIDGNING AV BYGGNADSPLENEN FÖR SÖDRA EDSBYN 3<sup>4</sup>, 3<sup>8</sup>, 4<sup>2</sup>, 7<sup>19</sup>, 38<sup>1</sup> M. FL. I EDSBYN, OVNÅKERS KOMMUN I GÄVLEBORGS LÄN.

GÄVLE DEN 15 OKTOBER 1963 REV. DEN 14 FEBRUARI 1964.

*Leif Jansson*  
arkitekt SAR

Tillhör Länsstyrelsen i Gävleborgs län beslut  
den 4 juni 1965, betygat  
På tjänstens vägnar

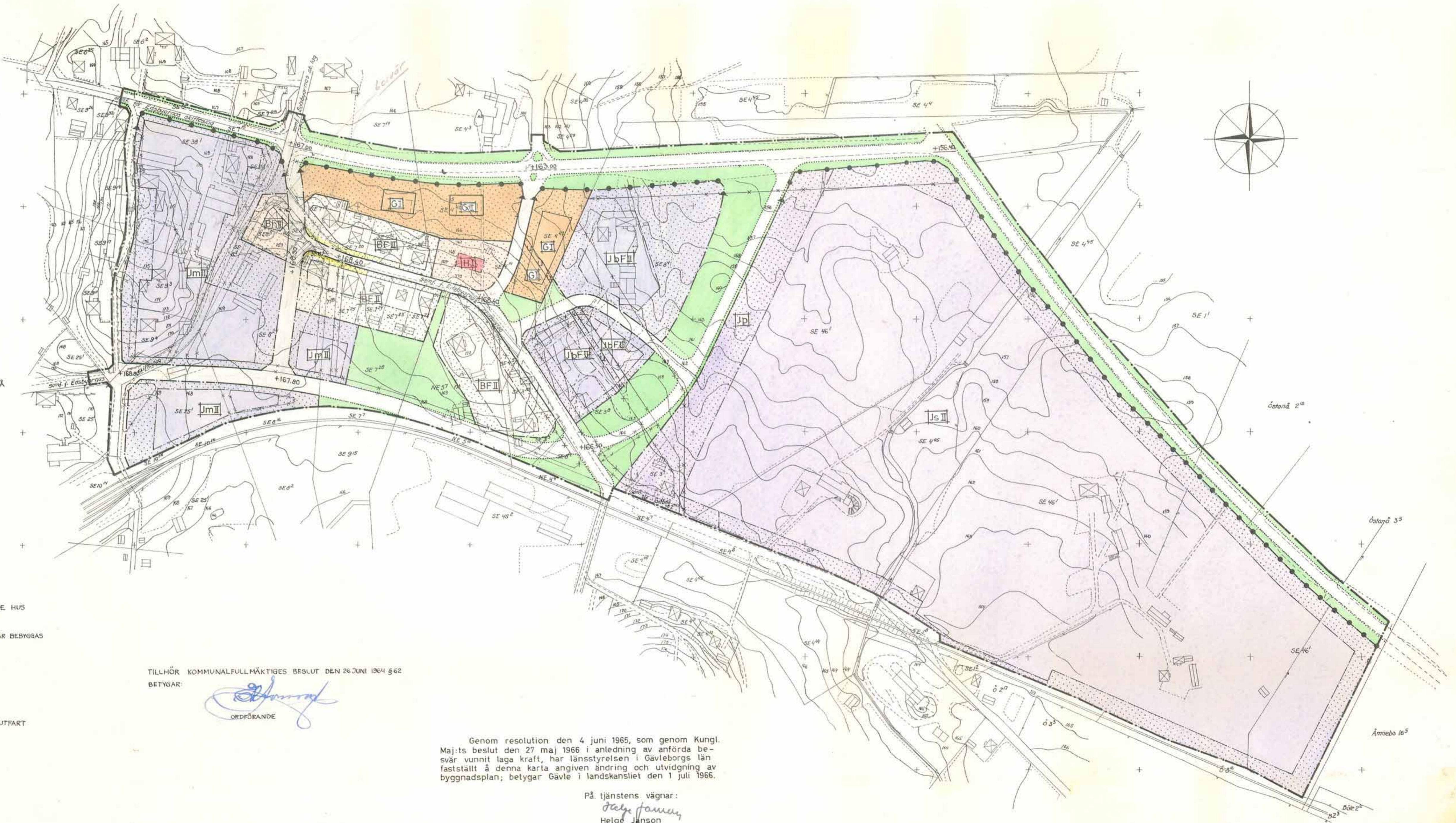
*Helge Janson*

### BETECKNINGAR: GRUNDKARTAN

- FASTIGHETSGRÄNS
- ▣ HUVUDBYGGNAD RESP UTHUS
- STAKET
- HÄCK
- JÄRNVÄG
- VÄG
- NIVÅKURVOR
- DIKE
- STÖDMUR
- 0.00 FASTIGHETSBECKNING
- + PUNKT I RUTNÄTET

### BYGGNADSPLANEKARTAN

- BYGGNADSPLANEGRÄNS
- GÄLLANDE OMRÅDES OCH BESTÄMMELSEGRÄNS
- VÄG, BYGGNADSMARKS- OCH ANNAN OMRÅDESGRÄNS
- BESTÄMMELSEGRÄNS
- GRÄNSLINJER EJ AVSEDDA ATT FASTSTÄLLAS
- ALLMÄN PLATS, VÄGMARK
- ALLMÄN PLATS PARK ELLER PLANTERING
- **BF** OMRÅDE FÖR BOSTADSÄNDAMÅL, FRISTÄENDE HUS
- **BH** OMRÅDE FÖR BOSTADS-HANDELS ELLER HANTVERKSÄNDAMÅL
- **Js** OMRÅDE FÖR STORINDUSTRIÄNDAMÅL
- **Jm** OMRÅDE FÖR SMÅINDUSTRIÄNDAMÅL
- **JbF** OMRÅDE FÖR SMÅINDUSTRI- OCH BOSTADSÄNDAMÅL, FRISTÄENDE HUS
- **Jp** INDUSTRIOMRÅDE, SOM SKALL UTGÖRA PLANTERING OCH ICKE FÅR BEBYGGAS
- **G** OMRÅDE FÖR GARAGEÄNDAMÅL
- MARK SOM ICKE FÅR BEBYGGAS
- OMRÅDESGRÄNS MED FÖRBUD MOT ANORDNANDE AV IN- ELLER UTFART
- u MARK TILLGÄNGLIG FÖR UNDERJORDISKA LEDNINGAR
- I, II ANTAL VÅNINGAR
- +000.00 GÄLLANDE VÄGHÖJD
- +000.00 FÖRESLAGEN VÄGHÖJD
- **H** OMRÅDE FÖR HANDELSÄNDAMÅL



TILLHÖR KOMMUNALFULLMÄKTIGES BESLUT DEN 26 JUNI 1964 §62  
BETYGAR:

*Helge Janson*  
ORDFÖRANDE

Genom resolution den 4 juni 1965, som genom Kungl. Maj:ts beslut den 27 maj 1966 i anledning av anförda besvär vunnit laga kraft, har länsstyrelsen i Gävleborgs län fastställt å denna karta angiven ändring och utvidgning av byggnadsplan; betygat Gävle i landskansliet den 1 juli 1966.

På tjänstens vägnar:  
*Helge Janson*  
Helge Janson

