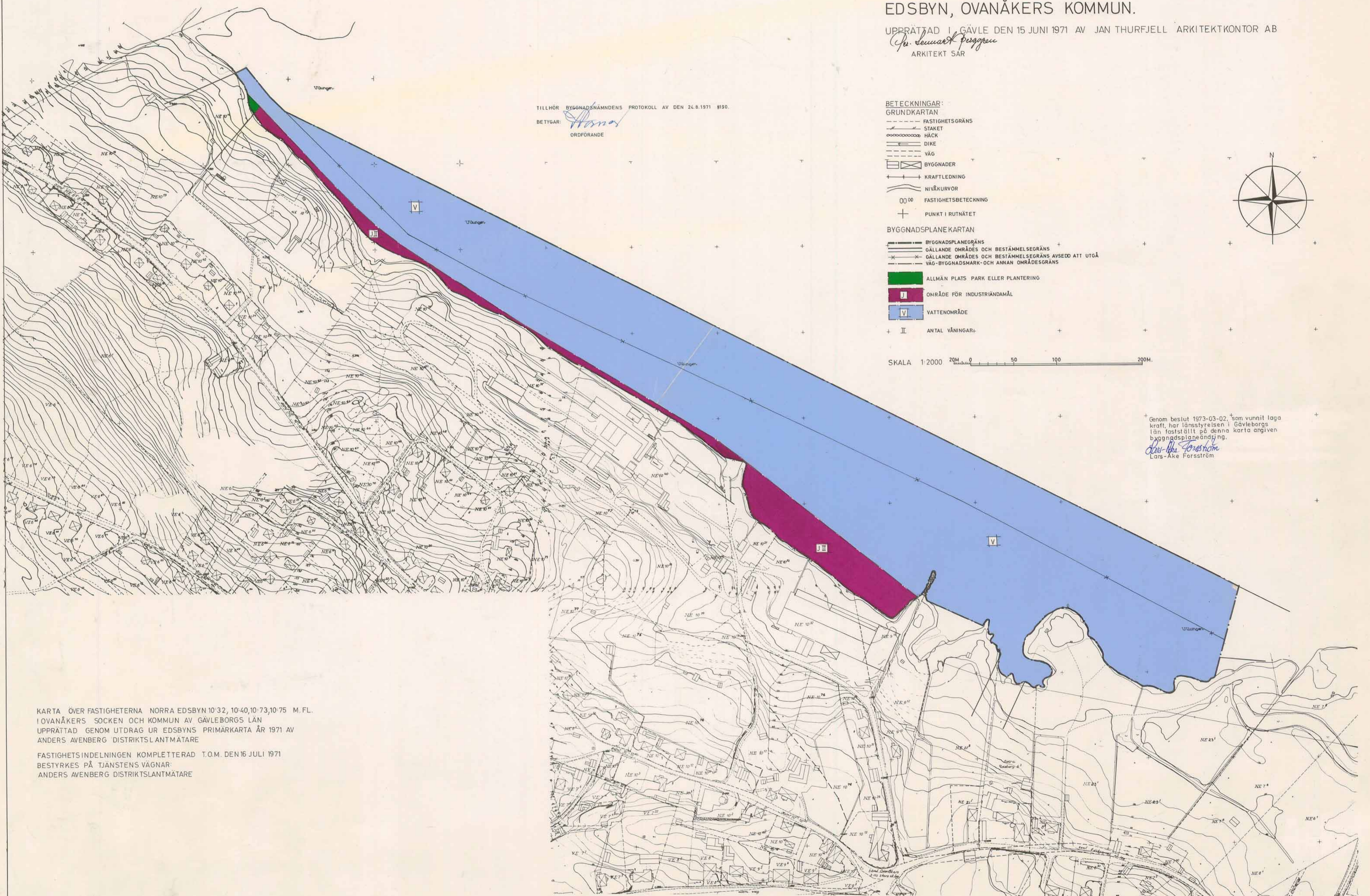


FÖRSLAG TILL ÄNDRING AV BYGGNADSPLENEN VID ULLUNGEN
 BERÖRANDE N.EDSBYN 10³²10⁴⁰10⁷³10⁷⁵ M.M. I
 EDSBYN, OVANÅKERS KOMMUN.

UPPRÄTTAD I GÄVLE DEN 15 JUNI 1971 AV JAN THURFJELL ARKITEKTKONTOR AB
Jan Thurfjell
 ARKITEKT SÄR

TILLHÖR BYGGNADSHÄMNDENS PROTOKOLL AV DEN 24.8.1971 8190.

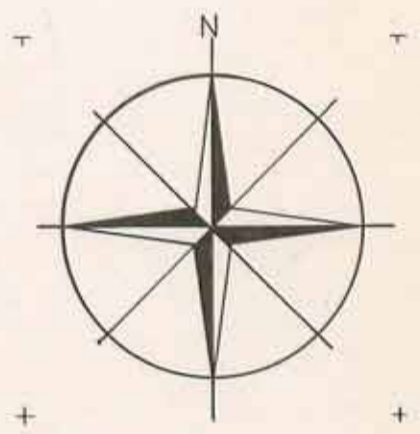
BETYGAR: *Stenar*
 ORDFÖRANDE



- BETECKNINGAR:
 GRUNDKARTAN
- FASTIGHETSGRÄNS
 - STAKET
 - HÄCK
 - DIKE
 - VÄG
 - BYGGNADER
 - KRAFTLEDNING
 - NIVÅKURVOR
 - 0000 FASTIGHETSBECKENING
 - + PUNKT I RUTNÄTET

- BYGGNADSPLANEKARTAN
- BYGGNADSPLANEGRÄNS
 - GÄLLANDE OMRÅDES OCH BESTÄMMESEGRÄNS
 - GÄLLANDE OMRÅDES OCH BESTÄMMESEGRÄNS AVSEDD ATT UTGÅ
 - VÄG-BYGGNADSMÄRK- OCH ANNAN OMRÅDESGRÄNS
 - ALLMÄN PLATS PARK ELLER PLANTERING
 - OMRÅDE FÖR INDUSTRIÄNDAMÅL
 - VATTENOMRÅDE
 - + II ANTAL VÅNINGAR:

SKALA 1:2000 0 50 100 200M



Genom beslut 1973-03-02, som vunnit laga kraft, har länsstyrelsen i Gävleborgs län fastställt på denna karta angiven byggnadsplaneändring.
Lars-Ake Forsström
 Lars-Ake Forsström

KARTA ÖVER FASTIGHETERNA NORRA EDSBYN 10³², 10⁴⁰, 10⁷³, 10⁷⁵ M. FL.
 I OVANÅKERS SOCKEN OCH KOMMUN AV GÄVLEBORGS LÄN
 UPPRÄTTAD GENOM UTDRAG UR EDSBYNS PRIMÄRKARTA ÅR 1971 AV
 ANDERS AVENBERG DISTRIKTSLANTMÄTARE
 FASTIGHETSINDELNINGEN KOMPLETTERAD T.O.M. DEN 16 JULI 1971
 BESTYRKES PÅ TJÄNSTENS VÄGNAR:
 ANDERS AVENBERG DISTRIKTSLANTMÄTARE