



# ÖVANÅKERS KOMMUN

GÄVLEBORGS LÄN · BOX 305 · 828 00 EDSBYN  
KOMMUNKONTORET, LÅNGGATAN 24. 0271-227 50

ENKELT PLANFÖRFARANDE

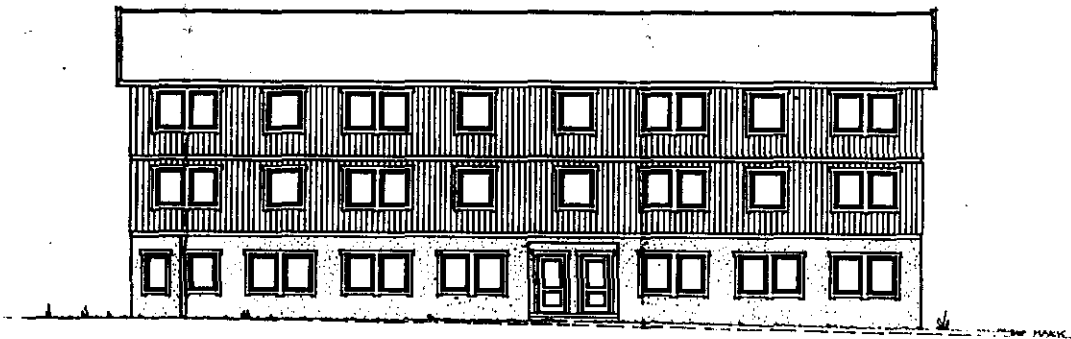
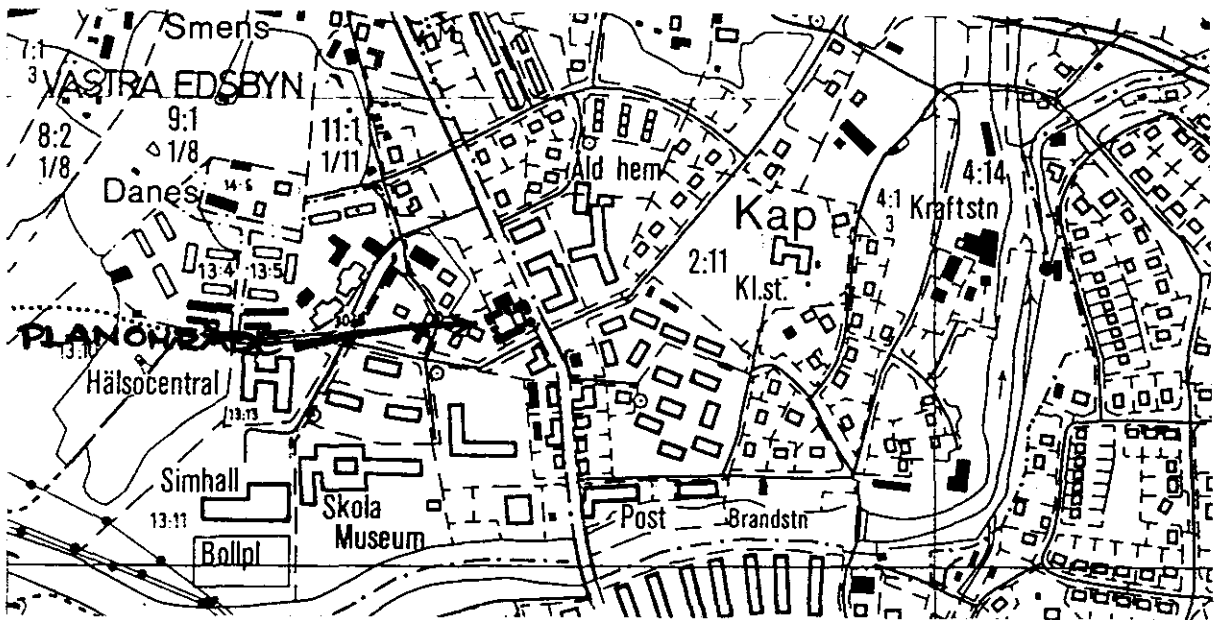
# DETALJPLAN ANTAGANDEHANDLING

## PLANHANDLINGAR

- PLANBESKRIVNING 2 SID
- GENOMFÖRANDEBESKRIVNING 1 SID
- SAMRÅDSREDOGÖRELSE SID
- ILLUSTRATIONSKARTA BLAD
- 

- PLANKARTA MED BESTÄMMELSER 1 BLAD A3
- GRUNDKARTA 1 BLAD
- FASTIGHETSFÖRTECKNING 2 SID
- UTLÅTANDE 1 SID
- 

ÖVERSIKTSKARTA OCH/ELLER BILD



FASAD MOT NORDÖST

<b>BESLUTSDATUM</b>	INSTANS	DATUM	SIGN	RUBRIK
GODKÄND FÖR SAMRÅD	Bn	1993-04-28	ma	<b>GYLLENHÖRNET</b>
GODKÄND FÖR UTSTÄLLNING				VÄSTRA EDSBYN 15:15
GODKÄND FÖR ANTAGANDE				<b>EDSBYEN</b>
ANTAGEN	Bn	1993-08-25	ma	DATUM
<b>LAGAKRAFT</b>	Lsty	1993-09-22		REV.DATUM
GENOMFÖRANDETIDEN UPPHÖR		1998-08-25		1993-08-18
				PLANFÖRFATTARE
				<i>Lars-Åke Wängstedt</i>
				Lars-Åke Wängstedt Stadsarkitekt



**Detaljplan GYLLENHÖRNET**  
 Västra Edsbyn 15:16  
 Edsbyn, Ovanåkers kommun

OVANÅKERS ANTAGANDEHANDLING 1993-08-18  
 KOMMUN Enkelt planförfarande

## PLANBESKRIVNING

### HANDLINGAR

Planen består av:

- Plankarta i A3-format, skala 1:1000, med bestämmelser, 1993-08-18.
- Planbeskrivning, 1993-08-18.
- Genomförandebeskrivning, 1993-08-18.
- Utlåtande efter samråd, 1993-08-18.

För planprocessen finns dessutom:

- Grundkarta i skala 1:1000, 1993-03-10
- Fastighetsförteckning, 1993-03-17.

### SYFTE

Planen skall legalisera ett hus för bostäder och kontor med tryckeri.

### HUVUDDRAG

Planen består av bygg rätt för huvudbyggnaden i tre våningar samt envånings uthus (förråd och garage).

### PLANDATA

#### Läge

Planområdet ligger i utkanten av Edsbyns centrum. Avståndet till Kommunkontoret är 400 m.

#### Omfattning

Planområdet begränsas till en fastighet.

#### Areal

Området omfattar 1250 m<sup>2</sup>.

#### Markägare

Huvuddelen av marken ägs av kommunen.

### GÄLLANDE PLANER OCH PROGRAM

#### Översiktsplan

För Edsbyns tätort har upprättats en fördjupad översiktsplan och en mer detaljerad centrumplan, som antogs i mars 1992. Den senare visar 'Gyllenhörnet' som befintliga förhållanden i områdets avslutning mot norr.

#### Detaljplaner

För del av området gäller detaljplanen:

- E 37, Ovanåker 1475 från 1963.

Området gränsar till detaljplanen:

- o E 78, 1980:409 från 1980.

#### Områdesbestämmelser och förordnanden

Inga områdesbestämmelser eller särskilda förordnanden berör området.

**Planprogram** I samband med bygglovsbeslutet bestämdes, att en ny plan skulle upprättas med ändamål och byggnadsplaceringar, som stämde helt med bygglovet.

## FÖRUTSÄTTNINGAR OCH FÖRÄNDRINGAR

### Bebyggelse

#### Bostäder

Inom området finns åtta bostäder, som vanligen har en invånare var.

#### Arbetsplatser

Inom området finns två arbetsplatser med ca åtta anställda.

### Friytor

#### Lek och rekreation

På tomten har ett mindre område ställts i ordning för småbarns lek och utevistelse, men barn är ytterst sällsynt bland de boende.

### Trafik

#### Gator

Långgatan, som ligger i husets längdriktning men utanför planområdet är en huvudgata i Edsbyn. Från Gyllenvägen söder om fastigheten sker infart till tomten, men bussar till bl.a. skolan utnyttjar endast andra sidan av gatan.

#### Gångvägar

Längs gatorna finns gångbanor men även de ligger utanför planområdet.

#### Bilparkering

På fastigheten finns ett garage jämte andra parkeringsplatser, som tillsammans rymmer 14 bilar.

### Administrativa frågor


Planens genomförandetid är 5 år.

Planen berör inga allmänna intressen och administreras därför som enkelt planförfarande.

### PLANFÖRFATTARE

Planarbetet är utfört av stadsarkitekten Lars-Åke Wångstedt. Dessutom har följande personer deltagit med väsentlig delar av arbetet:

Marit Andersson, Bnk	- Ritning
Siv Lövgren, Bnk	- Renskrivning
Sten Lidström, FBM	- Fastighetsförteckning
Bertil Höglund, FBM	- Grundkarta

  
Lars-Åke Wångstedt  
stadsarkitekt