

# KNÅDA 19:5, 19:9, 19:10 DEL AV KNÅDA 12:3, 12:12, 16:36 MM, HALLSOMRÅDET.

OVANÅKERS KOMMUN,  
 GÄVLEBORGS LÄN.

FÖRSLAG TILL BYGGNADSPÅN

UPPRÄTTAD I GÄVLE 1978 03 09

JAN THURFJELL ARKITEKTKONTOR AB

*Jan Thurfjell*  
 PER-LENNART BEI GÖREN ARK. SAR / GUNNAR GUSTAFSSON ARK. SAR

## BETECKNINGAR

### GRUNDKARTA

- FASTIGHETSGRÄNS
- ▣ BYGGNADER
- VÄG
- STAKET
- NIVÅKURVOR
- 0000 AVVÄGD GATUHÖJD
- 19:5 REGISTRNUMMER FÖR FASTIGHET
- POLYGONPUNKT
- + RUTNÄTSPUNKT

### BYGGNADSPÅNEKARTA

#### A. GRÄNSBETECKNINGAR

- BYGGNADSPÅNEGRÄNS
- OMRÅDESGRÄNS
- BESTÄMMELSEGRÄNS

#### B. OMRÅDESBETECKNINGAR

##### ALLMÅN PLATS

- VÄG
- PARK

##### BYGGNADSMARK

- B BOSTÄDER

#### C. ÖVRIGA BETECKNINGAR AVSEDDA ATT FASTSTÄLLAS

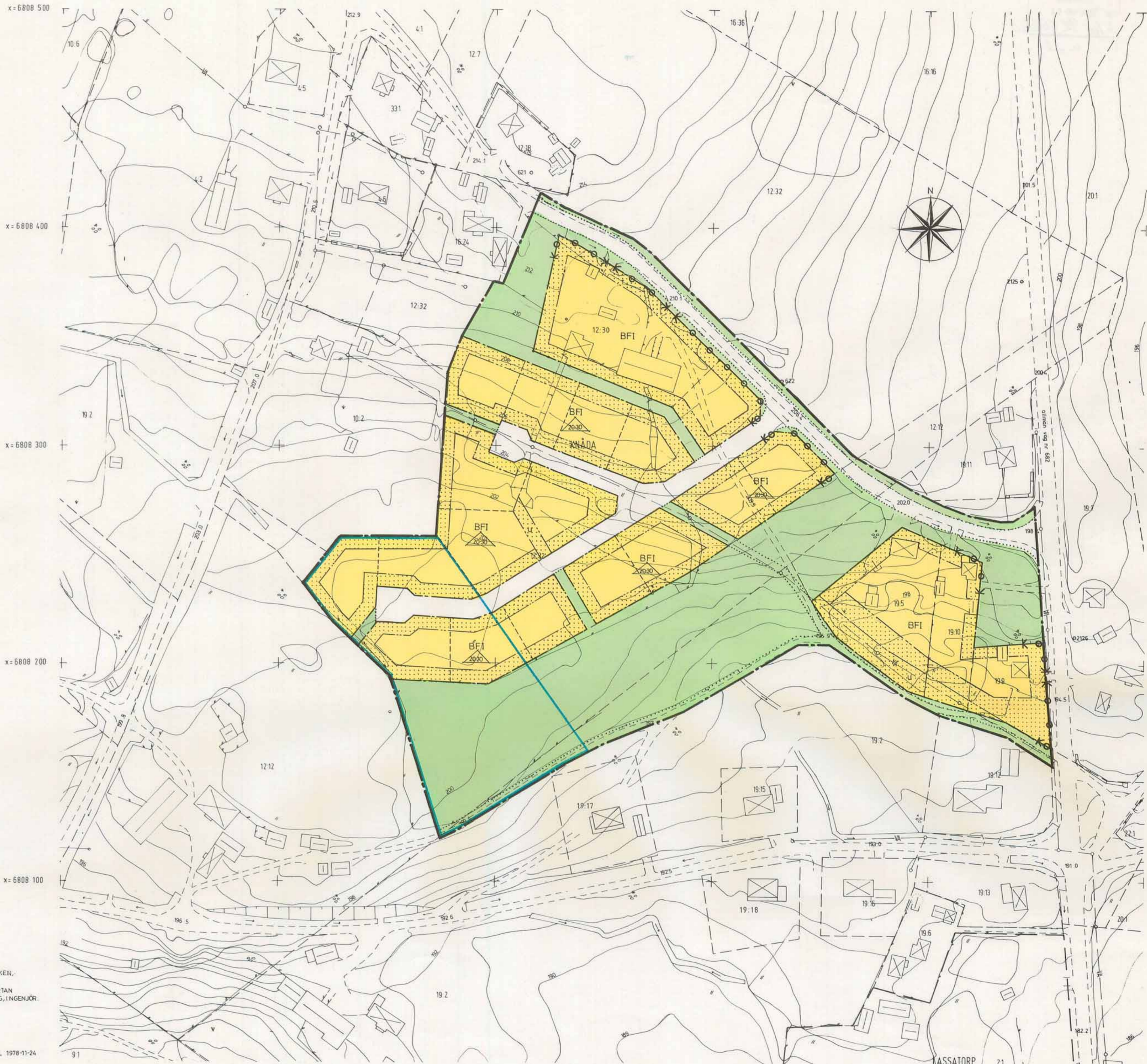
- MARK SOM INTE FÅR BEBYGGAS
- u LEDNINGSOMRÅDE
- F FRISTÄENDE HUS
- 1 ANTAL VÅNINGAR
- ▲ TAKLUTNING, ALTERNATIVA VINKLAR I GRADER
- UTFARTSFÖRBUD. TVÄRSTRECK MED PIL MARKERAR FÖRBUDETS SLUT.

#### D. ILLUSTRATIONER OCH HÄNVISNINGAR

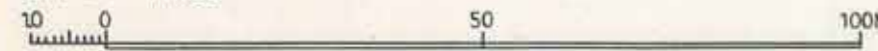
- ILLUSTRATIONSLINJER
- Gräns för område undantaget från fastställelse

Tillhör kommunfullmäktiges  
 beslut 1979-10-22, § 124  
*Lars Hansson*  
 Lars Hansson, ordf

GRUNDKARTA ÖVER KNÅDA 19:5, 19:10 DEL AV  
 KNÅDA 12:3, 12:12, 16:36 MM I OVANÅKERS SÖCKEN,  
 OCH KOMMUN, GÄVLEBORGS LÄN.  
 UPPRÄTTAD GENOM UTÖRAG UR PRIMÄRKARTAN  
 ÖVER KNÅDA BY ÅR 1978 AV BÖRJE NORBERG, INGENJÖR.  
 SKALA 1:1000  
 FÖR GRUNDKARTAN GÄLLER:  
 KOORDINATSYSTEM 25 GON W 1938  
 HÖJDSYSTEM RIKETS (1900)  
 STANDARDKLASS 11  
 FASTIGHETSREDOVISNINGEN HÄNFÖR SIG TILL 1978-11-24



SKALA 1:1000



Genom beslut 1980-02-20, som genom rege-  
 ringens beslut 1980-10-23 vunnit laga kraft,  
 har länsstyrelsen i Gävleborgs län fastställt  
 på denna karta angiven byggnadsplan.

*Lars-Åke Forsström*  
 Lars-Åke Forsström